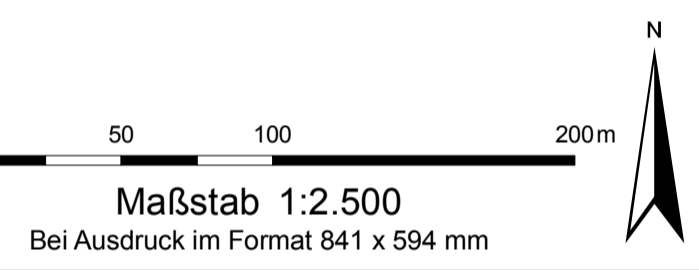
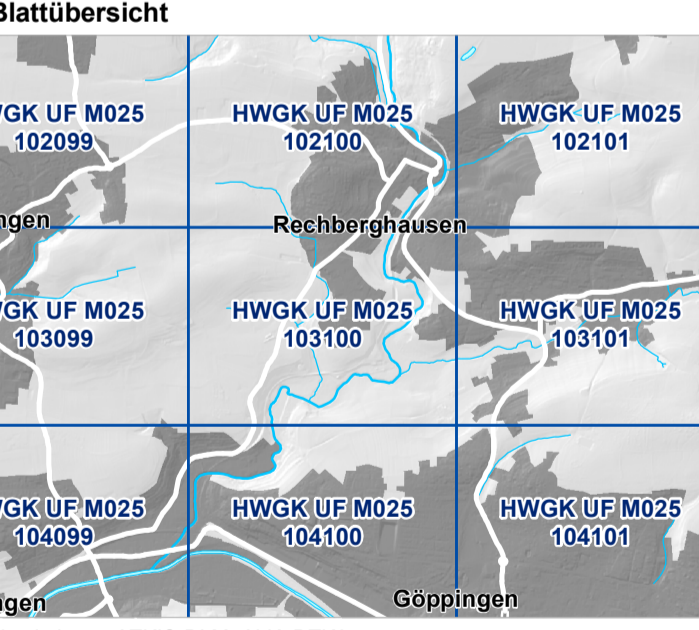


- Flächenausbreitung bei HQ:**
- HQ<sub>10</sub>
  - HQ<sub>50</sub>
  - HQ<sub>100</sub>
  - HQ<sub>EXTREM</sub>
- Gewässernetz der Hochwassergefahrenkarten:**
- HWGK Gewässer – derzeit in Bearbeitung
  - HWGK Gewässer – Verdolung
  - HWGK Gewässer – nicht berechneter Gewässerabschnitt
  - Sonstiges Gewässer des AWGN
- Sonstiges:**
- Offentliches Gebäude
  - Haupt- und Nebengebäude
  - Flurstück
  - Geschätzter Bereich bei HQ<sub>100</sub>
  - Anschlaglinie HQ<sub>100</sub>
  - Anschlaglinie HQ<sub>EXTREM</sub>
  - Hochwasserschutzeinrichtung
  - Mobile Hochwasserschutzeinrichtung
  - Hochwasserrückhaltebecken oder Talstülpere
  - Brücke eingestaut bei HQ<sub>100</sub>
  - Brücke nicht eingestaut bei HQ<sub>100</sub>
  - Staatsgrenze
  - Landesgrenze
  - Kreisgrenze
  - Gemeindegrenze
  - Gemarkungsgrenze



**Hochwassergefahrenkarte (HWGK) Baden-Württemberg, Typ 2**  
**Detailkarte**  
**Überflutungsflächen bei HQ<sub>10</sub>, 50, 100, EXT**  
**HWGK UF M025 103100**

Gewässer: Fils  
Stadt-/Landkreis:  
Gemeinde:  
Karte erstellt am: 26.10.2011



Uhringen  
Göppingen  
Geobasisdaten: ATKIS-DLM, ALK, DTK25  
© Landesamt für Geoinformation und Landentwicklung Baden-Württemberg (www.lgl-bw.de), Az.: 2851.9-1/19  
Die Hochwassergefahrenkarte (HWGK) stellt die Überschwemmungsgebiete, die Überschwemmungskernbereiche und die hochwassergefahrenen Gebiete gemäß §§ 77 und 80 Wassergesetz für Baden-Württemberg dar. Weitere Informationen zu den HWGK unter: [www.hochwasser.baden-wuerttemberg.de](http://www.hochwasser.baden-wuerttemberg.de)