

PESTALOZZISCHULE



PESTALOZZI SCHULE
GÖPPINGEN

Adresse:

Eberhardstraße 33
73033 Göppingen

Kontakt:

Telefon: 07161 650-58011

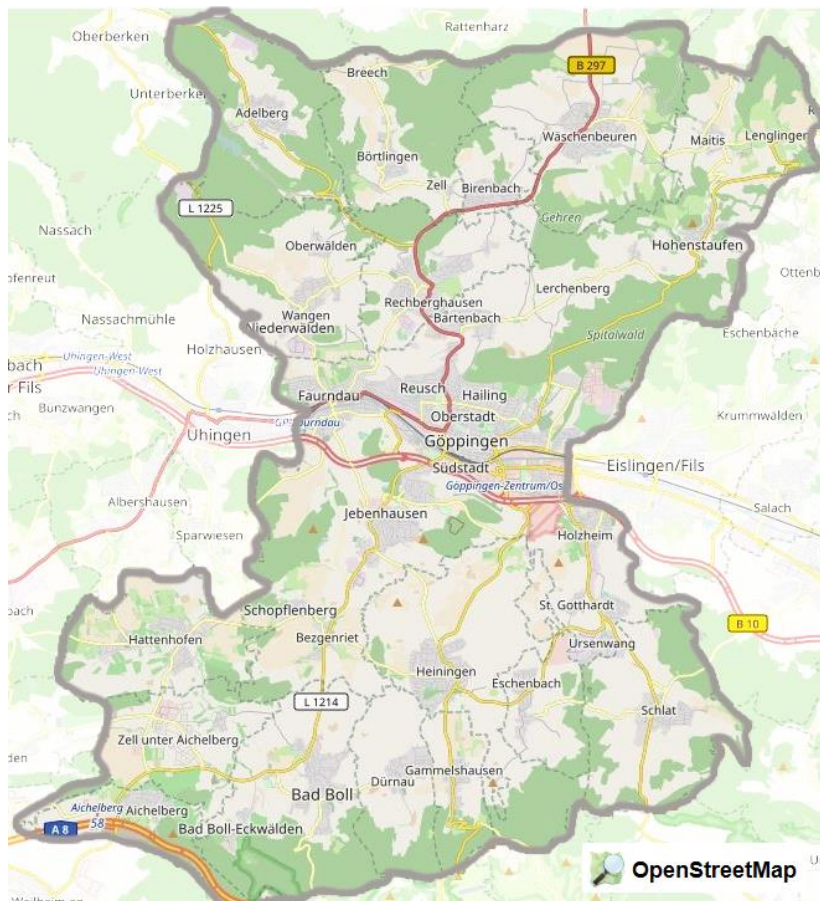
Mail: poststelle@04106963.schule.bwl.de

www.pestalozzischule-goeppingen.de

Schulleitung: Peter Bauer	Lehrkräfte: Vollzeit: 15 Teilzeit: 10	Schülerzahl:	105
		Auswärtige	30

EINZUGSGEBIET:

Die Pestalozzischule Göppingen betreut ein sehr großes Einzugsgebiet, welches das Gebiet der Stadt Göppingen und die Gebiete Voralb und Schurwald umfasst. Sie ist zuständig für die sonderpädagogische Versorgung von Kindern und Jugendlichen an 28 Grundschulen, 2 Haupt- und Werkrealschulen und 2 Gemeinschaftsschulen.



PROFIL:

Aufgabe und Zweck unseres Sonderpädagogischen Bildungs- und Beratungszentrums (SBBZ) mit dem Förderschwerpunkt Lernen ist es, eine wirksame Lebenshilfe für lernbehinderte Kinder und Jugendliche aller Altersstufen und an unterschiedlichen Orten anzubieten. Es wird nach dem Prinzip der Individuellen Lern- und Entwicklungsbegleitung gearbeitet, die eine zielgenaue Förderung entsprechend den jeweiligen persönlichen Bedürfnissen ermöglicht. Dieses Förderangebot orientiert sich umfassend am Erwerb der notwendigen Kompetenzen für die aktive Teilhabe am Leben und später für die Teilhabe am Arbeitsleben.

Im Stammhaus in der Eberhardstraße wird einem ganzheitlichen Bildungs- und Erziehungsansatz verfolgt, so dass zum klassischen schulischen Lernen auch die Förderung im sozialen und emotionalen Bereich kommt. Beim „exklusiven“ sonderpädagogischen Bildungs- und Beratungsangebot unterscheiden sich die Inhalte in jeder Altersgruppe. Sie reichen von individualisierten Lernangeboten, erlebnisbezogenen Inhalten oder Therapeutenangeboten bis hin zu einem Praxistag in unseren Schülerfirmen zur Anbahnung berufsorientierter Fähigkeiten. Dieser ist von besonderer Bedeutung zur Erlangung von Anschlussbefähigung und -sicherung für die Zeit nach der Schule.

Zur Erreichung dieser Ziele wird eine intensive Zusammenarbeit mit Eltern und außerschulischen Partnern gepflegt. Besonders hervorzuheben ist die enge Zusammenarbeit mit dem Team Sozialpädagogik, der Agentur für Arbeit und den Berufsschulen.

Vom Profil ihrer allgemeinen Schule geprägt ist das Angebot für Kinder und Jugendliche, die sich für den „inklusive Weg“ entschieden haben. Sie besuchen gemeinsam mit anderen Kindern eine Klasse an einer Grund-, Werkreal- oder Gemeinschaftsschule. Beim schulischen Lernen und bei Fragen des Werdegangs werden sie dabei von Sonderschullehrkräften unterstützt und beraten. Wo es notwendig ist, erhalten sie ein speziell zugeschnittenes Bildungsangebot. Neben der unterrichtlichen Arbeit mit dem Kind steht auch die Beratung und Begleitung in den Bereichen Eingliederung und Rehabilitation.

Der sonderpädagogische Dienst und die Frühförderung können bei allen sonderpädagogischen Fragestellungen von Kindergärten und Schulen im Einzugsbereich angefordert werden und kooperieren eng mit diesen. Auch bei der Fragestellung, ob eine Begutachtung auf einen sonderpädagogischen Bildungsanspruch eingeleitet wird, ist der sonderpädagogische Dienst beteiligt.

Gemeinsame Kooperationsklassen mit den Berufsschulen runden unser Angebot ab.

Ein sehr aktiver Förderverein und engagierte Eltern unterstützen das Netzwerk der Pestalozzischule zur ganzheitlichen Förderung der anvertrauten Kinder und Jugendlichen. Die Stadt Göppingen als Schulträger unterstützt das SBBZ großzügig und öffnet ihre Angebote der offenen Jugendarbeit, der Jugendmusik- und der Volkshochschule für die Schülerinnen und Schüler. Dieses stabile Netzwerk, insbesondere das ständige Zusammenwirken von außerschulischen und schulischen Kooperationspartnern ist das besondere Kennzeichen des Bildungs- und Beratungszentrums. So kann die Schule als Anbieter von Komplexleistungen für ganz viele Lern- und Lebensbereiche agieren.

ANMERKUNGEN:

Die Pestalozzischule Göppingen ist das sonderpädagogische Bildungs- und Beratungszentrum mit dem größten Einzugsgebiet im Landkreis Göppingen

Sie wurde 1905 im Rahmen der Rettungshausbewegung gegründet und sieht sich bei allen tiefgreifenden Veränderungen auch heute noch in dieser Tradition. Die Schulgesetzgebung zur inklusiven Beschulung brachte einen dieser Veränderungsprozesse in Gang, der das Selbstverständnis der Sonderpädagogik verändert. Neben der Selbstverständnis als Schule werden Beratung und Unterstützung außerhalb der Schule als neue Aufgaben immer wichtiger.

Auch wenn dies die Pestalozzischule noch lange beschäftigen wird, hat sie sich mittelfristig auf einem stabilen Niveau eingependelt.

BETREUUNGSZEIT / SCHULZEIT / MITTAGESSEN:

- Betreute Angebote und Aktivitäten in den Pausen
- Frisch gekochtes Mittagessen an Ganztagen. Kinder und Erwachsene essen gemeinsam.
- Ganztagsbetrieb: Montags, dienstags und donnerstags von 8:00 bis 15:30 Uhr
- Ganztagschule nach § 4a im Grundstufenbereich
- Ganztagsbetreuung in freiwilliger Selbstverpflichtung für die Klassen 5 und 6
- Hoher Betreuungsschlüssel in den Mittagspausen
- Mittwochs und freitags: Unterricht 8:00 - 12:00 Uhr

AGS IM SCHULJAHR 2017/2018:

- Baby-fit-Kurs
- Erste-Hilfe-Kurs
- Fußball
- Gitarren-AG
- Kletter-AG
- Speed-Stacking
- Spiele AG
- Schulsanitäter-AG
- Theater

BESONDERHEITEN:

- Brennholzverkauf
- Einzelfallhilfe und Beratung für Schüler, Lehrer und Eltern
- Erlebnispädagogik
- Frühförderung
- Gesundheitsvorsorge: gesunde Ernährung (gesundes Pausenvesper), Bewegungsförderung
- Integrationsmanager
- Koop-Klasse des Sonder-BVJs in Göppingen
- Krisenintervention in Zusammenarbeit mit der Schulleitung
- Kulturarbeit
- Lernwerkstatt
- LauF - Lernen in außerschulischen Feldern
- Leitbild
- Möglichkeit von Wochen- und Blockpraktika, Betriebsbesichtigungen, Berufsorientierung mit individuellen Berufsberatungsterminen
- Partyservice
- Patenprojekt (ehrenamtlich tätige Person begleitet die Jugendlichen auf deren Weg in den Beruf und die persönliche Selbständigkeit)
- Praxisangebot für die Oberstufe aus den Bereichen „Werken“, „Hauswirtschaft“, „Umgang mit Tieren“, „Kennenlernen der Umgebung“ u. ä.
- Projekt Berufseinstiegsbegleitung
- Schülerbücherei
- Schülerfirma (Laden-AG „Schülerlädle“; Projekt „Schüler kochen für Schüler“)
- Schulsanitätsdienst
- Schülerband in Zusammenarbeit mit der Jugendmusikschule Göppingen
- Schülerversammlung
- Soziale Dienste
- „Tag für Afrika“ (Schüler haben die Möglichkeit, Geld für Kinder in Afrika zu verdienen)
- Therapieprojekte in Zusammenarbeit mit verschiedenen therapeutischen Einrichtungen (Logopädie, Ergotherapie, Musiktherapie, Entspannungstherapie, tiergestützte Therapie, Antiaggressionstraining, Sprachheiltherapie)
- Wahrnehmungsförderung durch Rhythmik

SOZIALES LERNEN:

- aktive Gewaltprävention
- Schulsozialarbeit (Internationales Jugendprogramm, Sozialtraining, Streitschlichterausbildung, Mädchengruppe, ...)
- Streitschlichter

KOOPERATIONEN:

- Berufsschulen (BVJ-Koop-Klassen)
- Gewerbliche Schule Göppingen
- Justus von Liebig-Schule Göppingen
- mit anderen Institutionen, Jugendamt, Beratungsstellen, Ärzten und Therapeuten
- mit 28 Grund- und Hauptschulen im Einzugsgebiet
- mit der kinder- und jugendpsychiatrischen Ambulanz des Christophsbades
- Oberbergschule der Bruderhausdiakonie in Salach
- Vinzentiuspflege in Donzdorf
- Zusammenarbeit zwischen Förderschule und der Hauptschule an der Albert-Schweitzer-Schule

SCHULSOZIALARBEIT:

- 100 %- Stelle, Lernen Fördern e.V.

Im Rahmen des Ganztagesangebotes bietet die Pestalozzischule durch fünf Schulsozialarbeiterinnen und Schulsozialarbeiter vielfältige Betreuungs- und Hilfe-maßnahmen an. Diese werden über den Förderverein finanziert.

FÖRDERVEREIN:

- Verein Lernen Fördern Göppingen e. V.

GEBÄUDE:

Baujahr: 1982

BARRIEREFREIHEIT:

Pestalozzischule Eberhardstr. 33	Ebenerdiger Zugang EG	Barrierefreier Zu- gang in die Stockwerke	Behinderten- gerechte Toilette
Schule	Ja	Nein	Nein
Turnhalle	Ja	Nein	Nein

Quelle: Barrierekataster, Anlage zur GR-Drucksache 188/2016

BAUMAßNAHMEN:

	2013	2014	2015	2016	2017	Gesamt- summe	2018	2019	2020	Bemerkungen
Ersatz Lüftungsklappen 4.21700001	10.050	0	0	0	0	10.050				
Briefkastenanlage 7.21700002	0	0	0	0	0	0				
Prallwand Turnhalle 7.21700001	0	0	0	0	0	0				
Brandschutz 7.21700004	0	0	0	0	0	0	90.000	0	0	ab 2021
Außenbereich (Ref. 87) 7.21700005	0	8.500	6.400	6.600	0	21.500				
Dachsanierung								n.n.		
Aktionsfonds	9.800	3.600	1.400	8.700	1.700	25.200				

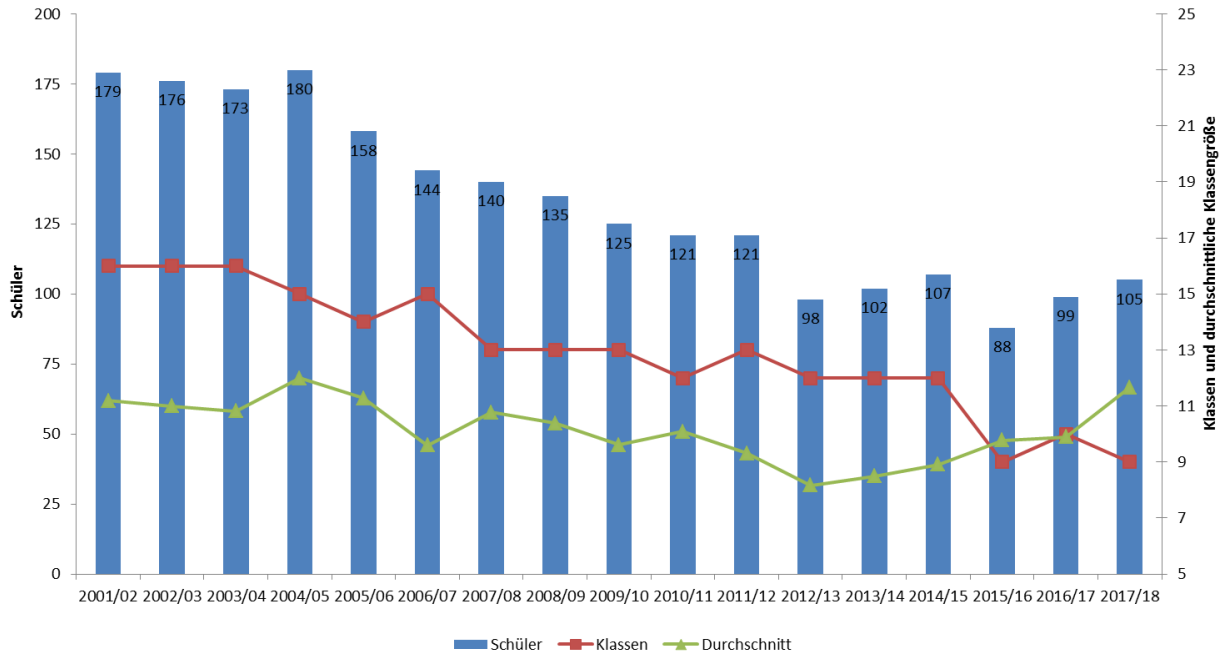
Quelle: Fachbereich Immobilienwirtschaft GRD 104/2018

DIGITALISIERUNG:

STRUKTUR: (Stand 2/2018)	
LWL-Anschluss	ja
Bandbreite Pädagogik	aktuell
	DSL 16000 VDSL 100 IP
strukturierte Verkabelung	teilweise
WLAN	nein
Bring your own device (BYOD)	nein
HARDWARE: (Stand 2/2018)	
Server / Musterlösung	pädML Windows 3.x
White-Boards	5
mobiler Beamer	1
festinstallierte Beamer	2
Dokumentenkameras	5
PC-Räume	1
darin Arbeitsplätze (insg.)	13 PC's
sonstige Endgeräte	3 PC's, 7 Laptops
davon mobil (Laptop / Tablet)	2 Laptops

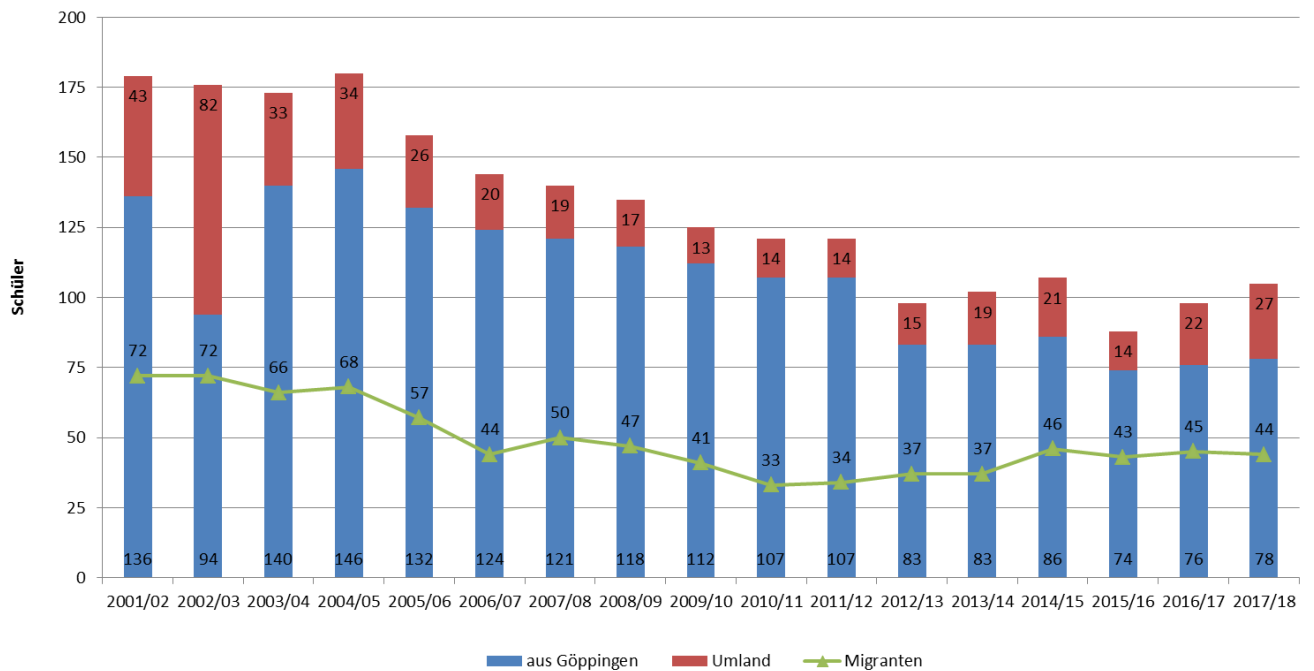
SCHÜLERENTWICKLUNG:

**Förderschüler und Klassenentwicklung
Schuljahre 2001/02 bis 2017/18**



SCHÜLERENTWICKLUNG NACH HERKUNFT UND MIGRANTENTEIL:

**Schüler aus Göppingen und Umland
und Anzahl der Migranten**



ENTWICKLUNG DES SCHULBUDGETS 2001 – 2017:

