

Bartenbach

B 297



# GÖPPINGEN

Hohenstaufenstadt

Stadt Göppingen  
Bartenbach

## Lärmaktionsplan Straße

- Entwurf -

Gebäude mit Fassadenpegeln im  
Relevanzbereich der Lärmaktionsplanung - Nacht

- > 55 dB(A) Auslösewert Lärmaktionsplanung
- > 56
- > 57
- > 58
- > 59
- > 60 dB(A) Vordringlicher Handlungsbedarf

Straßenverkehr RLS-90

Plan-Nr.: 6553-04a

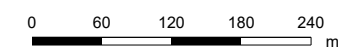
Analyse ohne Maßnahmen

Gebäudelärmkarte

Darstellung Zeitbereich nachts  
(22.00 - 06.00 Uhr)

Planstand: 07.09.2023

Maßstab 1 : 6.500



**BS INGENIEURE**

Wettermarkt 5  
71640 Ludwigsburg  
Fon 07141.8696.0  
info@bsingenieure.de