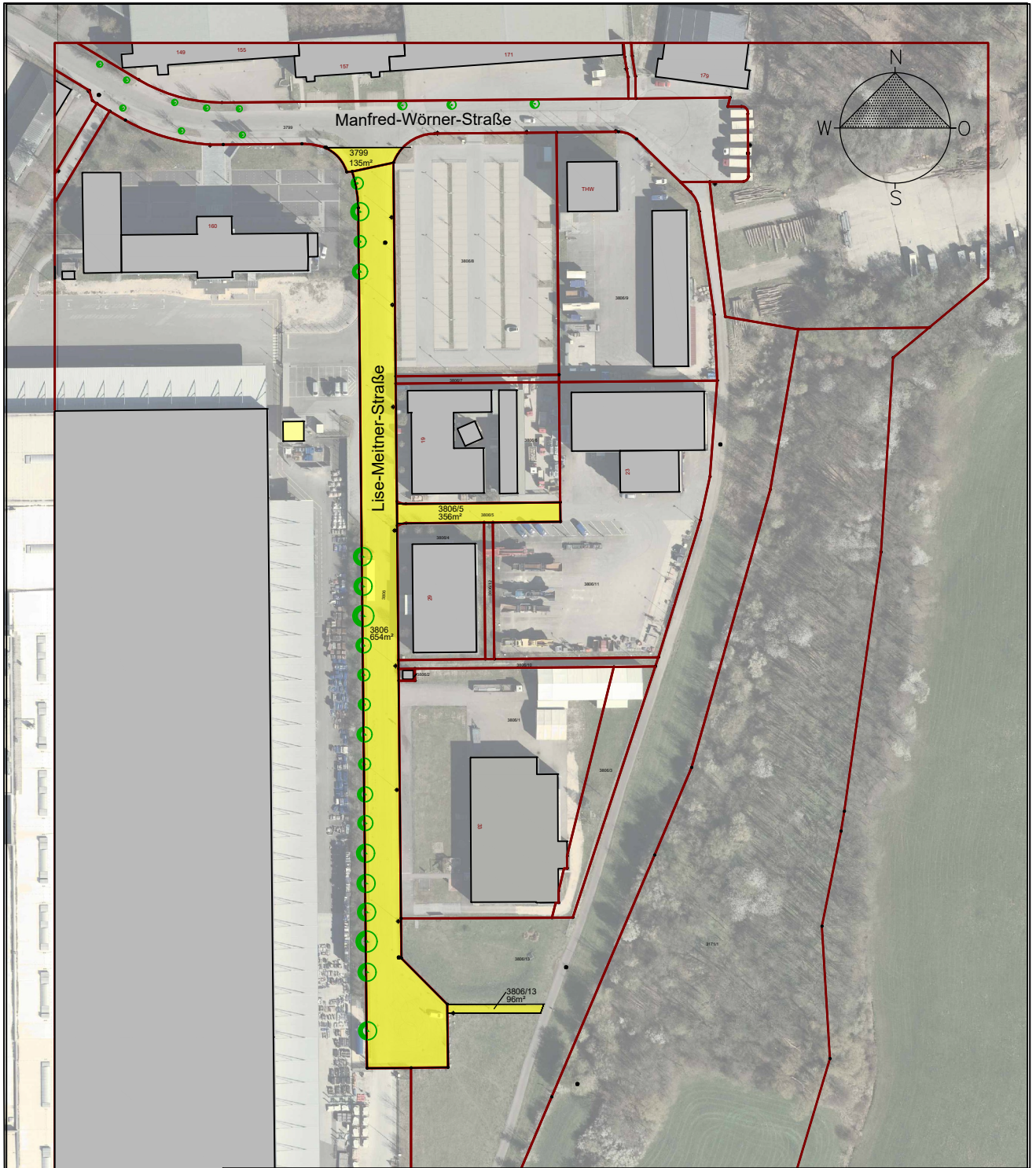


Datum: 24.01.2024 07:45

Göppingen Fachbereich Tiefbau, Umwelt, Verkehr und Vermessung



**Stadt Göppingen
Fachbereich Tiefbau, Umwelt, Verkehr
und Vermessung, den 24.01.2024**



 Einziehung der Lise-Meitner-Straße

(Flurstück 3806 und 3806/5 sowie
Teilflächen von Flurstück 3799 und 3806/13)

Geobasisdaten © LGL Baden-Württemberg (www.lgl-bw.de)

M: 1/2000

Maßstab: 1:2000